

全国通訳案内士試験

日本歴史

過去問徹底コース

Season 3-1K

2022 年度問題

## 2022年度問題 出題項目クイズ

1. 乙巳の変で蘇我氏を滅ぼし、自らは皇太子として大化の改新を指導したのは？
2. 奈良時代の歌人で、万葉集に収められている『ひんきゅうもんどうか貧窮問答歌』の作者は？
3. 奈良市にある神社で、山中の原始林が世界遺産に登録されているのは？
4. 百濟から贈られたとされるしちしとう七支刀が伝わる奈良県天理市にある神社は？
5. ①かいとくどう懷徳堂、②しゅげいしゅちいん綜芸種智院、③こうどうかん弘道館、④うんてい芸亭。石上宅嗣いそのかみのやかつぐが建てた図書館は？
6. 『さんこうしいき三教指帰』、『けんかいろん顕戒論』。それぞれの著者は？

7. 『壇ノ浦の戦い』で、入水して崩御した天皇は？

8. 『御成敗式目』を制定した幕府の執権は？

9. 写真の仏像の名称と作者は？



10. 延暦寺の門前町で重伝建に選定されている地区は？

11. 武田信玄と上杉謙信が5次にわたって戦った合戦名は？

12. 武田信玄が制定したと言われる分国法は？

13. 上杉謙信の居城は？

14. 1573年に武田信玄と徳川家康・織田信長連合軍との間で行われた戦いは？
  
  
  
  
  
  
  
  
  
  
15. 秀吉が関白に任じられた翌年に任じられた官職名は？
  
  
  
  
  
  
  
  
  
  
16. 秀吉が1588年に京都に建てた政庁・邸宅・城郭の名称は？
  
  
  
  
  
  
  
  
  
  
17. 後水尾天皇、後陽成天皇、後醍醐天皇、後鳥羽天皇。秀吉が16.の施設に迎えたのは？
  
  
  
  
  
  
  
  
  
  
18. 大坂の陣、島原の乱、明暦<sup>めいれき</sup>の大火、赤穂<sup>あこう</sup>事件。家光の将軍在任中の出来事は？
  
  
  
  
  
  
  
  
  
  
19. 江戸時代の東海道の各宿駅に常備されていた人馬の人数と疋数(頭数)は？
  
  
  
  
  
  
  
  
  
  
20. 江戸時代に箱根関では「入〇〇に出〇」が厳しく取り締まられた。〇に入る語は？

21. 写真は、京都市西京区にある施設である。  
銀閣寺、西本願寺、桂離宮、平安神宮のど  
れ？



22. 21は書院造に茶室風を取り入れているが、その建築様式は？

23. 1870年に創設され、社会基盤整備と殖産興業を推進した中央官庁は？

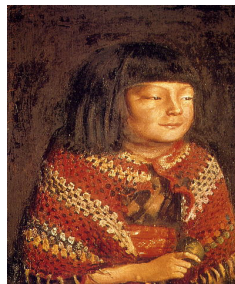
24. 日本最初の鉄道が新橋～横浜間で正式開業された西暦年は？

25. 24.の鉄道建設を指導したのは？

26. 写真Aの作品名と作者名は？

27. 写真Bの作品名と作者名は？

(A)



(B)





〒 169-0075 東京都新宿区高田馬場 2-14-5 サンエスビル 2F

TEL 03-5291-1820 FAX 03-5291-1821

<https://www.cel-eigo.com>